

ГРАФИЧЕСКОЕ ОПИСАНИЕ

местоположения границ населенных пунктов, территориальных зон, особо охраняемых природных территорий, зон с особыми условиями использования территории

Публичный сервитут в целях строительства, реконструкции, эксплуатации линейных объектов системы газоснабжения – газопровод среднего давления $P \leq 0.3 \text{ МПа}$

(наименование объекта, местоположение границ которого описано (далее - объект)

Раздел 1

Сведения об объекте		
№ п/п	Характеристики объекта	Описание характеристик
1	2	3
1	Местоположение объекта	Московская область, Щёлково городской округ, поселок Литвиново
2	Площадь объекта \pm величина погрешности определения площади ($P \pm \Delta P$)	$16 \text{ м}^2 \pm 1 \text{ м}^2$
3	Иные характеристики объекта	<p>Вид объекта реестра границ: Границы публичного сервитута.</p> <p>Кадастровый номер земельного участка: 50:14:0000000:152902.</p> <p>Вид или наименование публичного сервитута по документу: Публичный сервитут в целях строительства, реконструкции, эксплуатации линейных объектов системы газоснабжения – «Газопровод среднего давления $P \leq 0,3 \text{ МПа}$ по адресу: Российская Федерация, Московская область, городской округ Щёлково, поселок Литвиново».</p> <p>Срок публичного сервитута-120 месяцев.</p> <p>Юридическое лицо зарегистрировано: 143082, Российская Федерация, Московская область, г. Одинцово, д. Раздоры, километр 1-ый (Рублево-Успенское шоссе тер.), дом 1, корп.Б, этаж 9, кабинет 901</p> <p>АО «Мособлгаз». ИНН: 5032292612 КПП: 503143001, ОГРН: 1175024034734</p>

Раздел 2

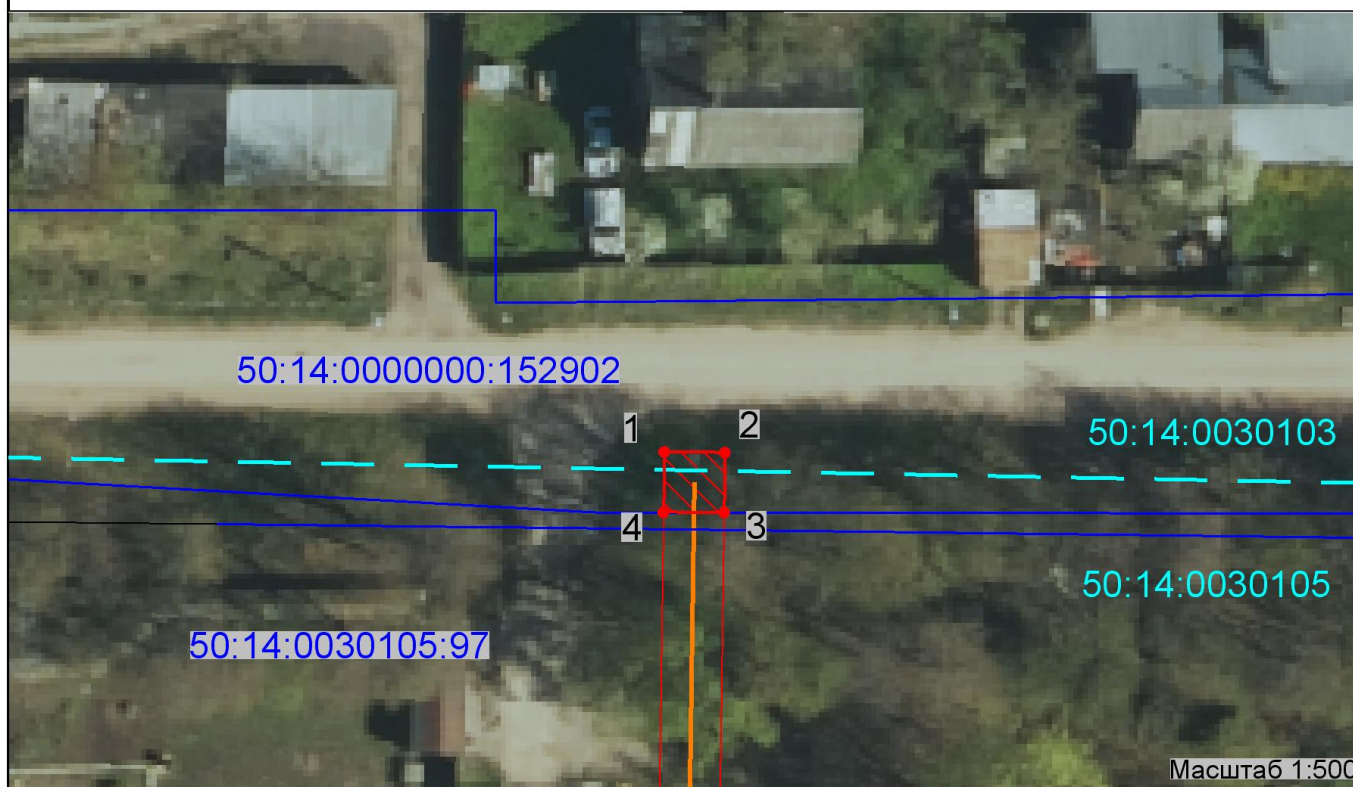
Сведения о местоположении границ объекта					
1. Система координат		50.2			
2. Сведения о характерных точках границ объекта					
Обозначение характерных точек границы	Координаты, м		Метод определения координат характерной точки	Средняя квадратическа я погрешность положения характерной точки (Mt), м	Описание обозначения точки на местности (при наличии)
	X	Y			
1	2	3	4	5	6
1	497979,93	2227651,54	аналитический	0,10	Закрепление отсутствует
2	497979,88	2227655,54	аналитический	0,10	Закрепление отсутствует
3	497975,89	2227655,48	аналитический	0,10	Закрепление отсутствует
4	497975,89	2227651,48	аналитический	0,10	Закрепление отсутствует
1	497979,93	2227651,54	аналитический	0,10	Закрепление отсутствует
3. Сведения о характерных точках части (частей) границы объекта					
Обозначение характерных точек части границы	Координаты, м		Метод определения координат характерной точки	Средняя квадратическа я погрешность положения характерной точки (Mt), м	Описание обозначения точки на местности (при наличии)
	X	Y			
1	2	3	4	5	6
Часть № -					
	-	-		-	

Раздел 3




Сведения о местоположении измененных (уточненных) границ объекта							
1. Система координат		50.2					
2. Сведения о характерных точках границ объекта							
Обозначение характерных точек границ	Существующие координаты, м		Измененные (уточненные) координаты, м		Метод определения координат характерной точки	Средняя квадратическая погрешность положения характерной точки (Mt), м	Описание обозначения точки на местности (при наличии)
	X	Y	X	Y			
1	2	3	4	5	6	7	8
	-	-	-	-		-	
3. Сведения о характерных точках части (частей) границы объекта							
Обозначение характерных точек части границ	Существующие координаты, м		Измененные (уточненные) координаты, м		Метод определения координат характерной точки	Средняя квадратическая погрешность положения характерной точки (Mt), м	Описание обозначения точки на местности (при наличии)
	X	Y	X	Y			
1	2	3	4	5	6	7	8

Раздел 4

Схема границ публичного сервитута



Условные обозначения:

- 1 - обозначение характерной точки границы зоны публичного сервитута
-  - граница образуемой зоны публичного сервитута, местоположение которой определено при выполнении кадастровых работ
-  - проектное местоположение инженерного сооружения, для которого устанавливается зона публичного сервитута
- 50:14:0030105:97 - обозначение ЗУ, сведения о которых содержится в ЕГРН
-  - существующие границы земельных участков по сведениям ЕГРН
- 50:14:0030105 - обозначение и граница кадастрового квартала

Подпись 



Дата "16" марта 2026 г.

Место для оттиска печати (при наличии) лица, составившего описание местоположения границ объекта